

Università di Pisa

Presidio della qualità

Questionario studenti sulla didattica a.a. 2017/18
(periodo di osservazione novembre 2017 - luglio 2018)

Dipartimento di:

Biologia

Corso di Studio in:

NAT-L

SCIENZE NATURALI ED AMBIENTALI

Elab. a cura Direzione Programmazione, Valutazione e C.I. (D.Rasoini)

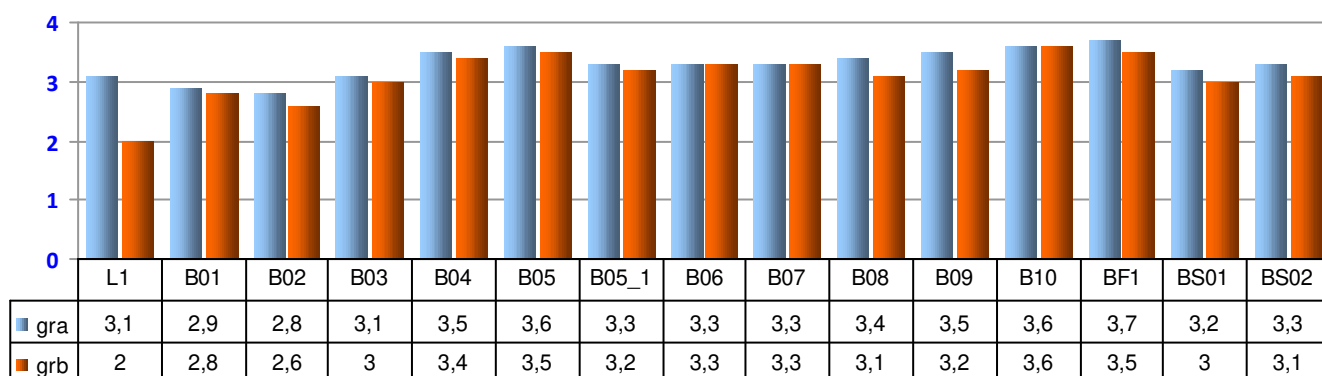
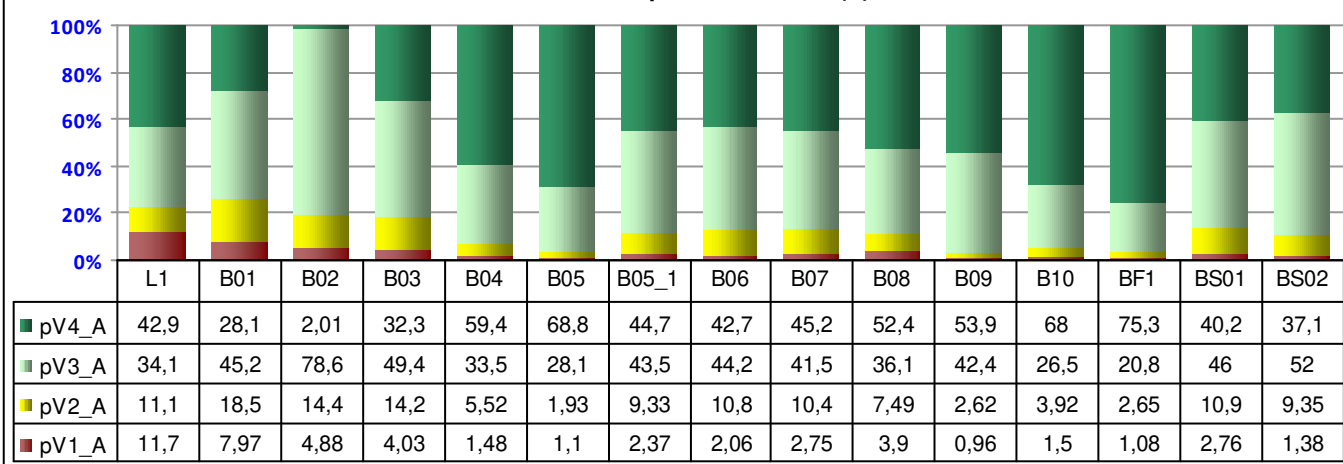


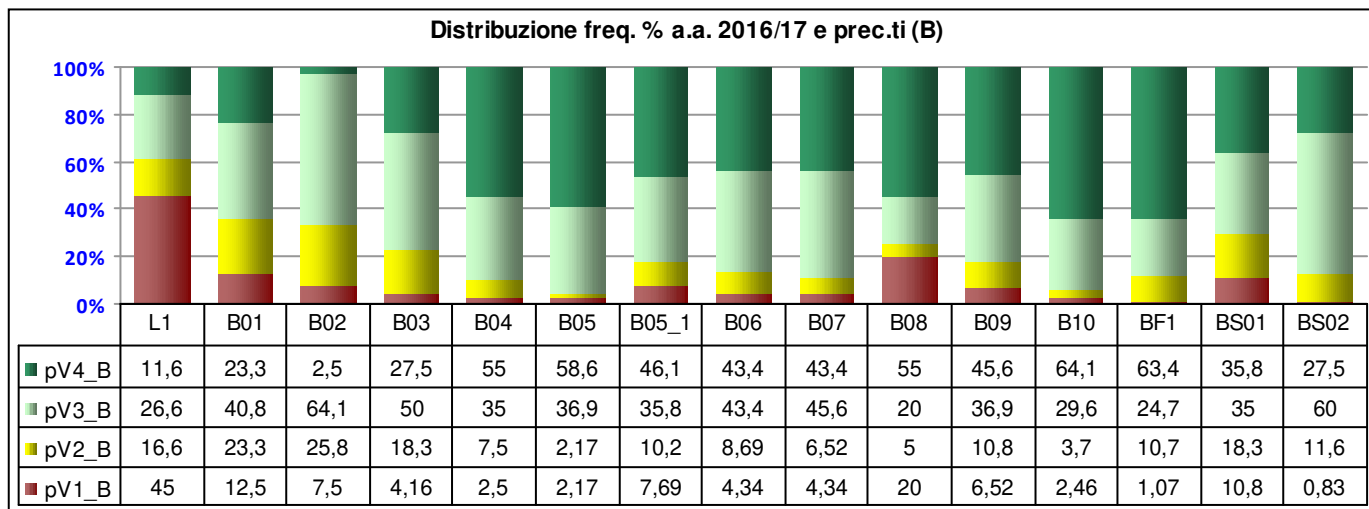
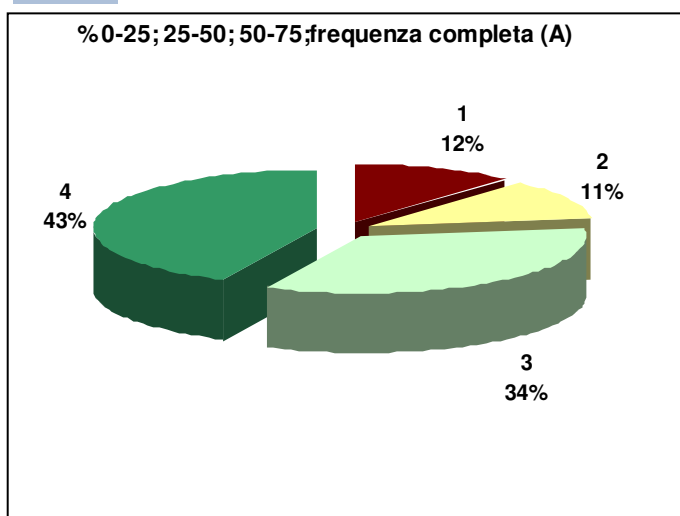
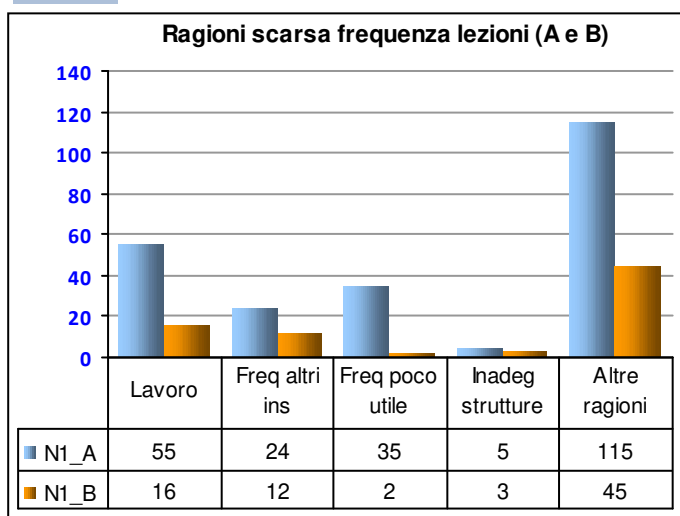
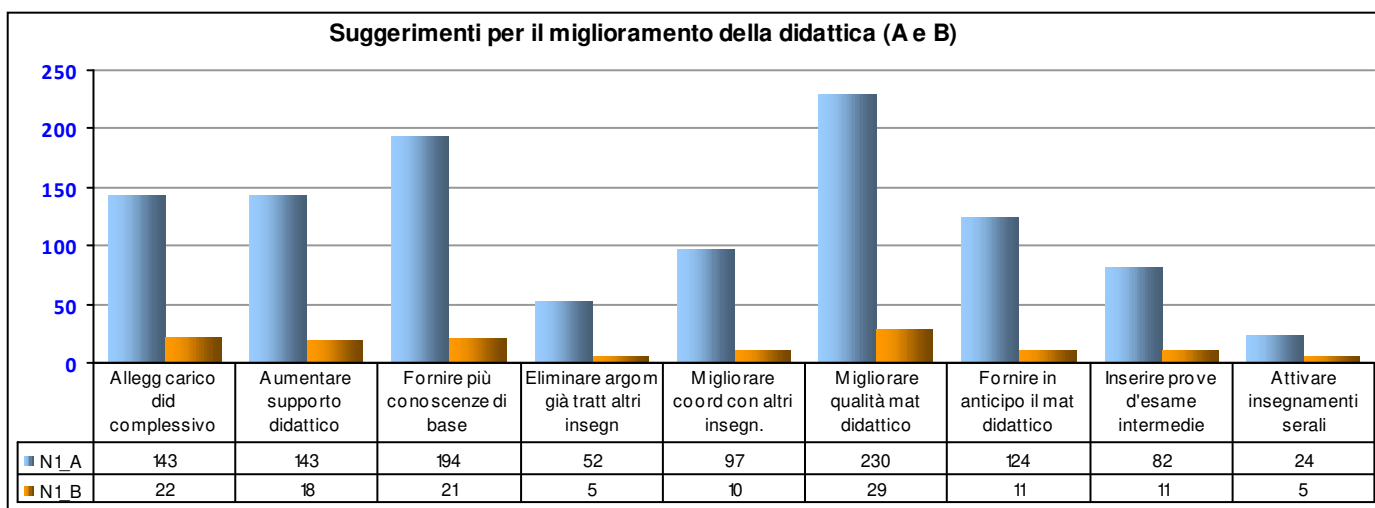
COD_CD L NAT-L SCIENZE NATURALI ED AMBIENTALI

INFORMAZIONI SULLE SPECIFICHE DI ELABORAZIONE DEI RISULTATI

- a) periodo di osservazione: da novembre 2017 a luglio 2018, indicazione del semestre sulla base degli archivi di prog. didattica;
- b) i risultati sono stratificati su 2 gruppi di rispondenti (gruppi A e B): il primo è relativo agli studenti che hanno dichiarato di aver frequentato gli insegnamenti valutati nell' a.a. 2017/18, il secondo è composto da coloro che hanno frequentato nel 2016/17 o in a.a. precedenti, ma con lo stesso docente (ogni diagramma dichiara nel titolo il gruppo di dati che rappresenta);
- c) dopo i grafici di riepilogo per CdS è riportata una tabella con le medie di ogni modulo valutato - sono evidenziati in rosso i valori inferiori a 2,5 (da notare che i moduli valutati dai due gruppi di rispondenti possono essere molto diversi);
- d) segue poi una tabella con tutte le risposte a testo libero date dagli studenti;
- e) nell'ultima pagina c'è una tabella, a livello complessivo di CdS, con le medie per ogni singola domanda richiedente una risposta chiusa a 4 livelli di accordo/disaccordo, con il testo esteso di ogni item proposto agli studenti.

LEGENDA VALUTAZIONI ==> 1=giudizio totalmente negativo 2 = più no che si 3= più si che no 4 = giudizio totalmente positivo
L1: 1 = frequenza minore del 25%; 2 = frequenza minore della metà; 3 = frequenza oltre la metà; 4 = frequenza completa
B2: 1 = carico di studio eccessivo; 2 =elevato; 3 = adeguato; 4 = ridotto

Graf.1**N° questionari A 941****N° questionari B 120****Medie valutazioni - studenti frequentanti a.a. 2017/18 (A) ed anni precedenti (B)****Graf.2****Distribuzione freq. % a.a. 2017/18 (A)**

Graf.3

Graf.4

Graf.5

Graf.6


Tab.1		Riepilogo delle medie domande "L1 e B01-BS02" : moduli valutati per il Dip., gruppi di rispondenti "A" e "B"																			
			n° Q	L1	B1	B2	B3	B4	B5	B5.1	B6	B7	B8	B9	B10	BF1	BF2	BF3	BS1	BS2	GR
S1	BAGNOLI	PALEONTOLOGIA	22	3,3	2,8	3,0	3,2	3,6	3,8	3,4	3,6	3,5	3,9	3,7	3,7	3,8			3,1	3,5	A
	029DD	PALEONTOLOGIA																			
S1	BINI	LABORATORIO GIS	19	3,5	2,2	2,9	2,8	3,4	3,5	3,4	2,9	2,8	3,2	3,4	3,6	3,6			2,8	2,9	A
	166DD	CARTOGRAFIA E GIS																			
S1	BOSCHIAN	ANTROPOLOGIA	16	3,2	2,8	2,8	3,0	3,5	3,2	3,2	3,3	3,3	3,2	3,4	3,6	3,7			3,1	3,4	A
	088EE	ANTROPOLOGIA																			
S1	BOSCHIAN	ANTROPOLOGIA	6	2,5	3,3	3,0	3,7	3,5	3,8	3,5	3,8	3,5	4,0	3,8	2,8	3,5			3,7		B
	088EE	ANTROPOLOGIA																			
S1	CASALE	ZOOLOGIA DEI VERTEBRATI	11	3,8	3,1	2,5	3,1	3,5	3,5	3,4	3,3	3,1	3,0	3,5	3,8	3,6			3,3	3,1	A
	275EE	ZOOLOGIA DEI VERTEBRATI																			
S1	GIUNCHI	ZOOLOGIA DEI VERTEBRATI	10	3,8	3,1	2,3	3,8	3,9	3,6	3,7	3,9	3,9	3,5	3,7	3,9	3,9			3,9	3,8	A
	275EE	ZOOLOGIA DEI VERTEBRATI																			
S1	GIUNCHI	ZOOLOGIA DEI VERTEBRATI	5	2,6	3,6	2,8	3,6	4,0	3,7	3,7	3,7	3,7	4,0	3,7	3,8	4,0			3,6		B
	275EE	ZOOLOGIA DEI VERTEBRATI																			
S1	LABELLA	CHIMICA GENERALE	50	3,2	2,7	2,4	3,0	3,2	3,8	3,3	2,8	2,9	2,2	3,4	3,2	2,9			3,1	2,9	A
	263CC	CHIMICA GENERALE																			
S1	LABELLA	CHIMICA GENERALE	12	1,8	2,5	2,2	2,6	3,5	2,7	2,7	2,0	2,7	1,0	2,3	2,7	2,8			2,8		B
	263CC	CHIMICA GENERALE																			
S1	LUSCHI	ETOLOGIA	18	3,3	3,2	2,8	2,9	3,6	3,9	3,3	3,3	3,5		3,7	3,3	3,7			3,6	3,6	A
	079EE	ETOLOGIA																			
S1	PAPPALARDO	LABORATORIO GIS	20	3,2	3,0	3,0	3,2	3,6	3,8	3,5	2,9	3,1	3,4	3,5	3,8	3,8			3,1	3,2	A
	166DD	CARTOGRAFIA E GIS																			
S1	PERUZZI	ALBERI E ARBUSTI DELLA FLORA ITALIANA	5	3,4	3,8	3,0	3,4	3,6	4,0	3,2	4,0	4,0	4,0	4,0	4,0	4,0			3,6	3,8	A
	436EE	ALBERI E ARBUSTI DELLA FLORA ITALIANA																			
S2	LEZZERINI	APPLICAZIONI DI SCIENZE DELLA TERRA AI BENI CULTURALI	5	3,4	3,4	3,0	3,4	4,0	3,8	3,8	4,0	3,5	4,0	3,2	4,0	3,8			3,6	3,4	A
	111DD	APPLICAZIONI DI SCIENZE DELLA TERRA AI BENI CULTURALI																			
S2	LICAUSI	FISIOLOGIA VEGETALE	13	3,1	2,4	1,6	2,5	3,4	3,4	3,6	2,6	2,1	2,8	3,2	3,5	3,5			2,6	2,7	A
	104EE	FISIOLOGIA VEGETALE																			
S2	MARIANELLI	VULCANOLOGIA	5	2,2	3,2	2,8	3,0	3,4	4,0	4	3,5	3,5		3,5	3,7	4,0			3,4	3,4	A
	019DD	VULCANOLOGIA																			
S2	SETTAMBOLO	CHIMICA ORGANICA	24	2,5	2,8	3,0	2,8	3,1	3,8	3,5	3,2	3,2	3,4	3,6	3,6	3,5			3,2	3	A
	262CC	CHIMICA ORGANICA																			
S2	SETTAMBOLO	CHIMICA ORGANICA	9	2,0	2,9	2,7	2,7	3,4	3,3	3	3,3	3,3	2,0	3,3	3,4	3,7			2,9		B
	262CC	CHIMICA ORGANICA																			
A1	ABATE	MODULO I	64	2,9	2,7	2,8	3,0	3,6	3,6	3,1	3,2	3,2	3,0	3,4	3,6	3,7			2,8	3,2	A
	266AA	MATEMATICA																			
A1	ABATE	MODULO I	9	2,0	2,7	2,7	3,1	3,8	3,8	2,7	3,2	3,5		3,5	3,8	3,5			2,3		B
	266AA	MATEMATICA																			
A1	BARALE	GENETICA	37	3,2	3,2	3,0	3,1	3,6	3,6	3,3	3,5	3,2	3,5	3,6	3,7	3,7			3,7	3,4	A
	311EE	BIOLOGIA GENERALE																			

			n° Q	L1	B1	B2	B3	B4	B5	B5.1	B6	B7	B8	B9	B10	BF1	BF2	BF3	BS1	BS2	GR
A1	DEGL'INNOCEN TI	FISICA	65	3,2	3,0	3,0	3,3	3,7	3,8	3,4	3,4	3,4	3,5	3,6	3,7	3,9			3,2	3,4	A
	144BB	FISICA																			
A1	DEGL'INNOCEN TI	FISICA	6	1,7	2,5	2,8	3,2	3,5	4,0		4,0	4,0		4,0	3,7	3,5			2,5		B
	144BB	FISICA																			
A1	DISANTO	MODULO I	63	2,8	2,7	2,7	2,9	3,4	3,4	2,9	2,5	2,7	3,2	3,4	3,5	3,7			2,7	2,9	A
	266AA	MATEMATICA																			
A1	DISANTO	MODULO I	6	1,5	2,7	2,3	3,3	3,3	4,0		3,0	4,0	4,0	2,0	3,5	3,0			2,3		B
	266AA	MATEMATICA																			
A1	LELLO	CITOLOGIA	36	3,1	3,1	2,6	3,3	3,7	3,7	3,3	3,2	3,3	3,5	3,6	3,6	3,6			3,7	3,1	A
	311EE	BIOLOGIA GENERALE																			
A1	LELLO	CITOLOGIA	5	2,2	2,6	1,6	2,8	3,4	3,5	3	2,0	3,0	1,0	2,5	3,8	3,0			3,2		B
	311EE	BIOLOGIA GENERALE																			
A1	MALTAGLIATI	ECOLOGIA	61	2,6	3,2	3,0	3,5	3,6	3,8	3,5	3,4	3,5	3,2	3,4	3,6	3,9			3,4	3,3	A
	073EE	ECOLOGIA																			
A1	MASOTTA	MINERALOGIA E PETROGRAFIA	37	2,7	2,9	2,8	3,1	3,4	3,6	3,5	3,3	3,4	3,2	3,5	3,5	3,8			3,2	3,3	A
	164DD	FONDAMENTI DI SCIENZE DELLA TERRA																			
A1	MENEGHINI	MODULO 1	24	3,0	3,0	2,8	3,5	3,5	3,3	3,1	3,0	3,2	3,1	3,4	3,4	3,7			2,8	3,3	A
	025DD	GEOLOGIA E GEORISORSE																			
A1	MONTESANTO	ZOOLOGIA SISTEMATICA	30	3,4	3,2	2,8	3,4	3,5	3,6	3,4	3,7	3,7	3,7	3,5	3,8	3,9			3,6	3,6	A
	376EE	ZOOLOGIA GENERALE E SISTEMATICA																			
A1	PAPPALARDO	GEOGRAFIA FISICA	38	3,2	3,3	2,9	3,2	3,4	3,6	3,5	3,1	3,3	3,3	3,4	3,6	3,8			3,4	3,3	A
	164DD	FONDAMENTI DI SCIENZE DELLA TERRA																			
A1	PAPPALARDO	GEOGRAFIA FISICA	6	1,7	2,3	3,0	2,7	3,0	3,0	3	3,0	1,0	1,0	4,0	3,8	3,6			2,7		B
	164DD	FONDAMENTI DI SCIENZE DELLA TERRA																			
A1	PASERO	MINERALOGIA E PETROGRAFIA	37	2,8	2,4	2,7	2,9	3,3	3,5	3,4	3,3	3,2	3,5	3,5	3,6	3,7			3,0	3,1	A
	164DD	FONDAMENTI DI SCIENZE DELLA TERRA																			
A1	PASERO	MINERALOGIA E PETROGRAFIA	7	1,9	1,6	2,4	2,7	3,0	3,0	4	3,3	2,7		2,0	3,3	2,8			2,7		B
	164DD	FONDAMENTI DI SCIENZE DELLA TERRA																			
A1	PERUZZI	BOTANICA SISTEMATICA	37	3,4	3,2	2,9	3,4	3,8	3,8	3,1	3,8	3,8	3,5	3,7	4,0	3,9			3,5	3,7	A
	372EE	BOTANICA GENERALE E SISTEMATICA																			
A1	PERUZZI	BOTANICA GENERALE	42	3,6	2,9	2,7	3,4	3,8	3,8	2,8	3,8	3,8	3,5	3,6	3,8	3,9			3,5	3,6	A
	372EE	BOTANICA GENERALE E SISTEMATICA																			
A1	PETRONI	ZOOLOGIA SISTEMATICA	30	2,9	3,0	2,4	3,2	3,5	3,6	3,6	3,3	3,2	3,6	3,4	3,5	3,6			3,5	3,1	A
	376EE	ZOOLOGIA GENERALE E SISTEMATICA																			
A1	ROCCHI	MODULO 2	23	2,8	2,7	2,6	2,1	3,0	3,2	3,2	3,1	3,4	3,6	3,4	3,5	3,5			2,7	2,7	A
	025DD	GEOLOGIA E GEORISORSE																			
A1	ROCCHI	MODULO 2	5	1,8	3,0	2,0	2,8	3,0	3,5	4	2,5	3,0	4,0	3,0	3,6	3,8			3,2		B
	025DD	GEOLOGIA E GEORISORSE																			

			n° Q	L1	B1	B2	B3	B4	B5	B5.1	B6	B7	B8	B9	B10	BF1	BF2	BF3	BS1	BS2	GR
A1	TOMEI	FITOGEOGRAFIA	26	3,3	3,3	3,0	2,7	3,3	3,8	3,3	3,9	3,3	3,5	3,5	3,4	3,6			3,5	3,5	A
	105EE	FITOGEOGRAFIA																			
A1	VERNI	ZOOLOGIA GENERALE	30	3,3	3,0	2,9	2,9	3,4	3,6	3,2	3,0	3,4	2,8	3,4	3,5	3,9			3,6	3,2	A
	376EE	ZOOLOGIA GENERALE E SISTEMATICA																			

Tab.3 NB: le domande con codice in casella blu sono il gruppo riservato agli studenti che dichiarano di aver seguito > 50% delle lezioni.		n° questionari A:	941	n°q B:	120
		me A		me B	
L1	La mia presenza alle lezioni è stata: (1 = frequenza minore del 25%; 2 = frequenza minore della metà; 3 = frequenza oltre la metà; 4 = frequenza	3,1		2	
B01	Le conoscenze preliminari possedute sono risultate sufficienti per la comprensione degli argomenti del programma d'esame?	2,9		2,8	
B02	Il carico di studio dell'insegnamento è proporzionato ai crediti assegnati? (1 = carico di studio eccessivo; 2 =elevato; 3 = adeguato; 4 = ridotto)	2,8		2,6	
B03	Il materiale didattico (indicato e disponibile) è adeguato per lo studio della materia?	3,1		3	
B04	Le modalità di esame sono state definite in modo chiaro?	3,5		3,4	
B05	Gli orari di svolgimento di lezioni, esercitazioni e altre eventuali attività didattiche sono rispettati?	3,6		3,5	
B05_1	Le aule in cui si svolgono le lezioni sono adeguate? (si vede, si sente, si trova posto)	3,3		3,2	
B06	Il docente stimola / motiva l'interesse verso la disciplina?	3,3		3,3	
B07	Il docente espone gli argomenti in modo chiaro?	3,3		3,3	
B08	Le attività didattiche integrative (esercitazioni, tutorati, laboratori, etc.) sono utili all'apprendimento della materia?	3,4		3,1	
B09	L'insegnamento è stato svolto in maniera coerente con quanto dichiarato sul sito Web del corso di studio?	3,5		3,2	
B10	Il docente è reperibile per chiarimenti e spiegazioni?	3,6		3,6	
BF1	Il docente è complessivamente corretto e rispettoso nei confronti degli studenti?	3,7		3,5	
BS01	E' interessato/a agli argomenti trattati nel corso di insegnamento?	3,2		3	
BS02	Giudizio complessivo sull'insegnamento.	3,3		3,1	