



Università di Pisa

Presidio della qualità

Questionario studenti sulla didattica a.a. 2017/18
(periodo di osservazione novembre 2017 - luglio 2018)

Dipartimento di:

Biologia

Corso di Studio in:

WNF-LM

BIOLOGIA APPLICATA ALLA BIOMEDICINA

Elab. a cura Direzione Programmazione, Valutazione e C.I. (D.Rasoini)



COD_CD L WNF-LM **BIOLOGIA APPLICATA ALLA BIOMEDICINA**

INFORMAZIONI SULLE SPECIFICHE DI ELABORAZIONE DEI RISULTATI

- a) periodo di osservazione: da novembre 2017 a luglio 2018, indicazione del semestre sulla base degli archivi di prog. didattica;
- b) i risultati sono stratificati su 2 gruppi di rispondenti (gruppi A e B): il primo è relativo agli studenti che hanno dichiarato di aver frequentato gli insegnamenti valutati nell' a.a. 2017/18, il secondo è composto da coloro che hanno frequentato nel 2016/17 o in a.a. precedenti, ma con lo stesso docente (ogni diagramma dichiara nel titolo il gruppo di dati che rappresenta);
- c) dopo i grafici di riepilogo per CdS è riportata una tabella con le medie di ogni modulo valutato - sono evidenziati in rosso i valori inferiori a 2,5 (da notare che i moduli valutati dai due gruppi di rispondenti possono essere molto diversi);
- d) segue poi una tabella con tutte le risposte a testo libero date dagli studenti;
- e) nell'ultima pagina c'è una tabella, a livello complessivo di CdS, con le medie per ogni singola domanda richiedente una risposta chiusa a 4 livelli di accordo/disaccordo, con il testo esteso di ogni item proposto agli studenti.

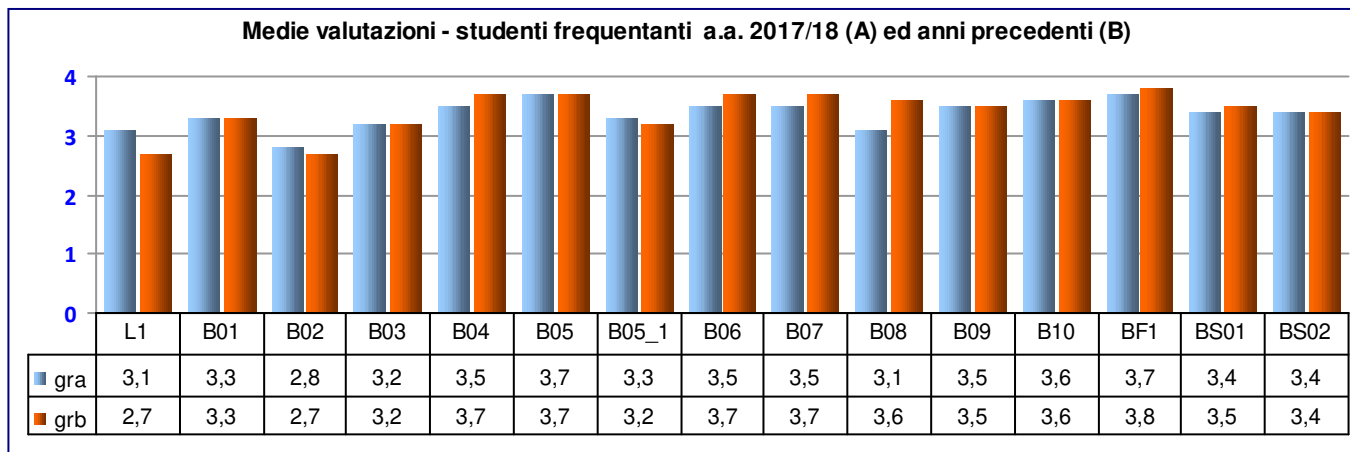
LEGENDA VALUTAZIONI ==> 1=giudizio totalmente negativo 2 = più no che si 3= più si che no 4 = giudizio totalmente positivo
L1: 1 = frequenza minore del 25%; 2 = frequenza minore della metà; 3 = frequenza oltre la metà; 4 = frequenza completa
B2: 1 = carico di studio eccessivo; 2 =elevato; 3 = adeguato; 4 = ridotto

Graf.1

N° questionari A 254

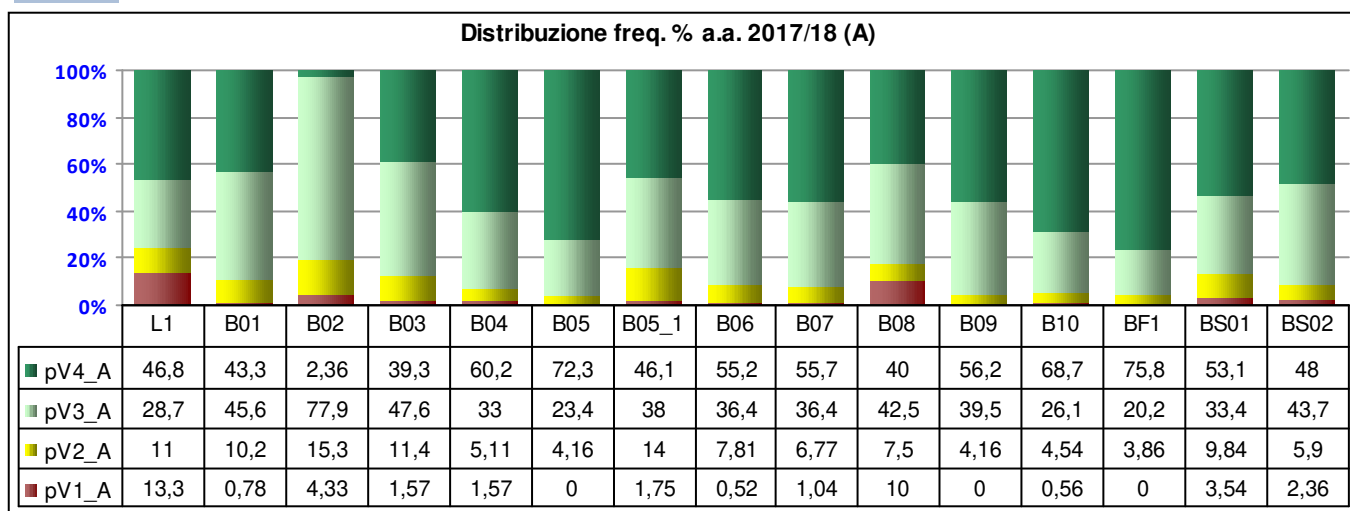
N° questionari B 58

Medie valutazioni - studenti frequentanti a.a. 2017/18 (A) ed anni precedenti (B)

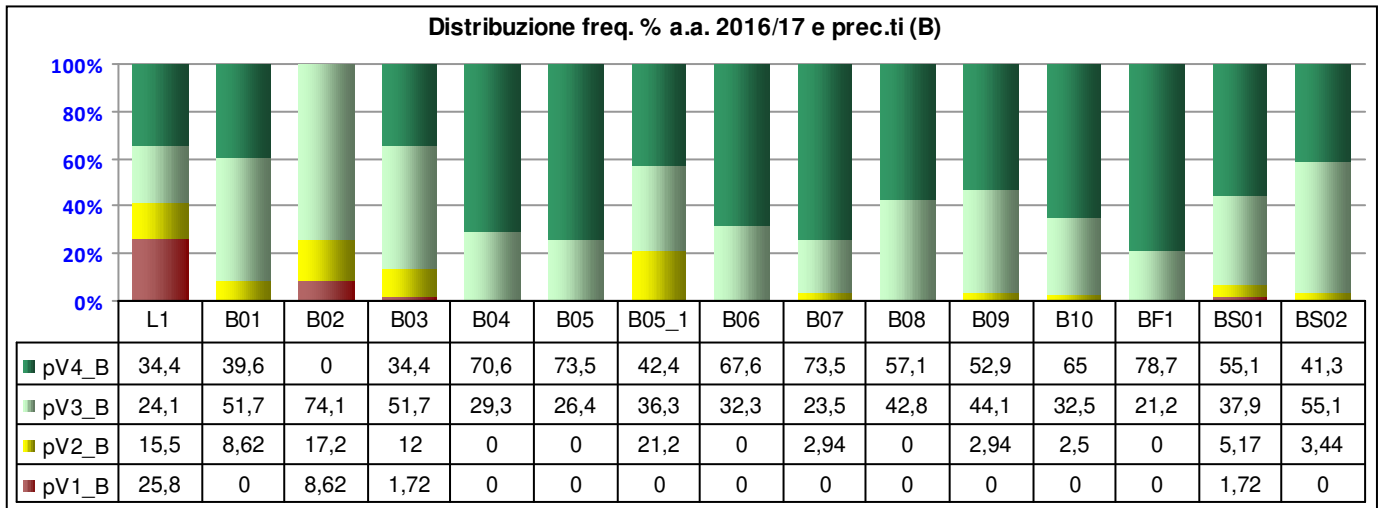


Graf.2

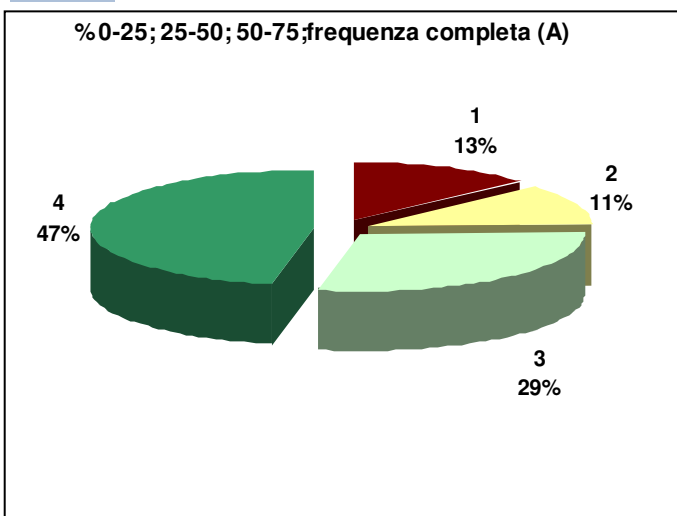
Distribuzione freq. % a.a. 2017/18 (A)



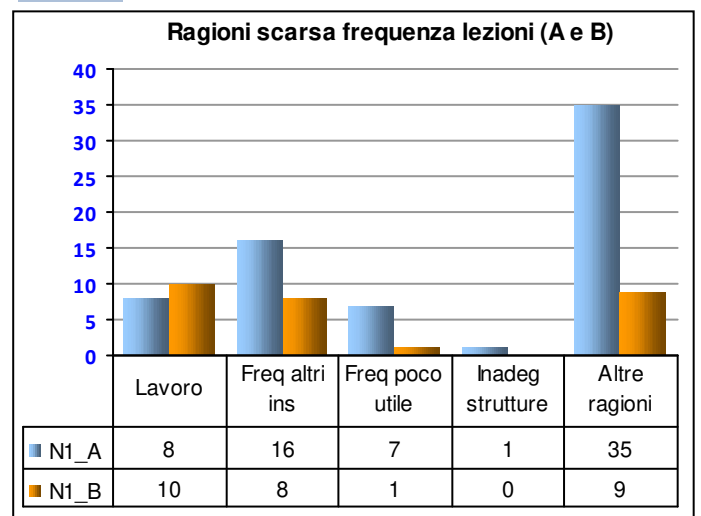
Graf.3



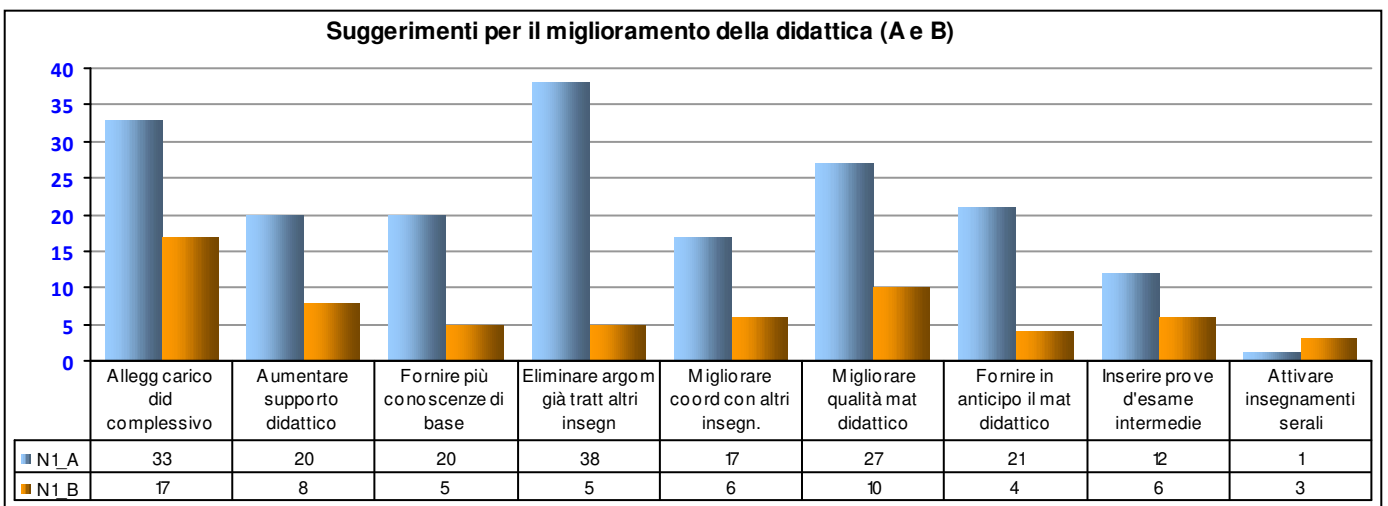
Graf.4



Graf.5



Graf.6



Tab.1 Riepilogo delle medie domande "L1 e B01-BS02" : moduli valutati per il Dip., gruppi di rispondenti "A" e "B"

	n°	Q	L1	B1	B2	B3	B4	B5	B5.1	B6	B7	B8	B9	B10	BF1	BF2	BF3	BS1	BS2	GR
S1	CAMMALLERI	NEUROFISIOLOGIA	21	3,4	2,9	3,0	3,2	3,7	3,5	3,3	3,5	3,6	3,3	3,6	3,6	3,8		3,5	3,5	A
	173EE	NEUROFISIOLOGIA																		
S1	CAMMALLERI	NEUROFISIOLOGIA	7	2,6	3,1	3,0	3,3	4,0	4,0	3,5	3,8	4,0	3,7	3,8	3,6	3,8		3,4		B
	173EE	NEUROFISIOLOGIA																		
S1	CARDUCCI	IGIENE APPLICATA	17	3,1	3,6	2,9	3,3	3,5	3,6	2,8	3,4	3,5	3,5	3,6	3,6	3,3		2,9	3,3	A
	045FF	IGIENE APPLICATA																		
S1	CARDUCCI	IGIENE APPLICATA	5	2,2	3,6	3,0	3,6	3,8	4,0	3,5	4,0	4,0	4,0	3,5	3,7			3,2		B
	045FF	IGIENE APPLICATA																		
S1	FOKIN	APPLIED PROTOZOOLOGY AND PARASITOLOGY	13	2,6	3,2	2,9	2,9	3,5	3,7	3,7	2,8	3,2	3,2	3,2	3,1	3,8		2,9	3	A
	292EE	APPLIED PROTOZOOLOGY AND PARASITOLOGY																		
S1	FRANZINI	PATOLOGIA CLINICA	5	3,4	3,6	3,0	3,6	3,6	3,8	3	3,6	3,8	4,0	3,8	4,0	4,0		3,6	3,8	A
	115FF	PATOLOGIA CLINICA																		
S1	GARCIA GIL	FISIOLOGIA MOLECOLARE E CELLULARE	18	3,1	3,3	2,2	3,1	3,6	4,0	3,5	3,3	3,2	1,0	3,5	3,8	3,9		3,6	3,3	A
	296EE	FISIOLOGIA MOLECOLARE E CELLULARE																		
S1	GARCIA GIL	FISIOLOGIA MOLECOLARE E CELLULARE	10	2,9	3,2	1,9	2,6	3,8	3,4	2,7	3,4	3,3		3,1	3,7	3,7		3,2		B
	296EE	FISIOLOGIA MOLECOLARE E CELLULARE																		
S1	GEMIGNANI	GENETICA UMANA	25	3,6	3,4	3,0	3,4	3,7	3,8	3,5	3,5	3,4	3,5	3,5	3,7	3,9		3,6	3,6	A
	166EE	GENETICA UMANA																		
S1	MASSOLO	BIOSTATISTICA	21	2,8	2,8	2,6	2,8	3,0	3,5	3,3	3,2	2,5		3,2	3,8	3,4		2,4	2,5	A
	130PP	BIOSTATISTICA																		
S1	RAFFA	NANOMEDICINA	6	3,7	2,8	2,8	3,3	3,8	3,8	3,2	3,8	3,7	3,8	3,7	3,8	3,8		3,7	3,8	A
	442EE	NANOMEDICINA																		
S1	SCARPATO	TOSSICOLOGIA E MUTAGENESI	9	3,0	3,7	3,0	3,4	4,0	3,9	3,2	3,7	3,6	3,0	3,9	3,8	4,0		3,3	3,8	A
	386EE	TOSSICOLOGIA E MUTAGENESI																		
S1	TOZZI	BIOCHIMICA FUNZIONALE	17	3,4	3,5	2,6	3,4	3,6	3,8	3,4	3,5	3,5		3,5	3,8	3,9		3,2	3,6	A
	159EE	BIOCHIMICA FUNZIONALE																		
S1	TOZZI	BIOCHIMICA FUNZIONALE	7	3,3	3,3	2,9	3,4	4,0	4,0	3,8	3,8	3,8		3,8	4,0	4,0		3,3		B
	159EE	BIOCHIMICA FUNZIONALE																		
S2	BATONI	MECCANISMI MOLECOLARI DELLA PATOGENICITA' BATTERICA	15	2,7	3,4	2,9	3,3	3,4	3,5	3,4	2,8	3,5	2,5	3,3	3,2	3,3		3,2	3	A
	116FF	PATOLOGIA GENERALE E MECCANISMI PATOGENETICI DEI BATTERI																		
S2	FRANZINI	PATOLOGIA GENERALE	17	3,1	3,4	2,7	3,3	3,5	3,7	3,1	3,4	3,6	2,0	3,3	3,5	3,8		3,7	3,5	A
	116FF	PATOLOGIA GENERALE E MECCANISMI PATOGENETICI DEI BATTERI																		
S2	ORI	CORSO AVANZATO DI BIOLOGIA CELLULARE	18	3,3	3,6	2,9	3,4	3,5	3,7	3,5	3,7	3,9	4,0	3,7	3,7	3,7		3,4	3,5	A
	294EE	CORSO AVANZATO DI BIOLOGIA CELLULARE																		

		n°	Q	L1	B1	B2	B3	B4	B5	B5.1	B6	B7	B8	B9	B10	BF1	BF2	BF3	BS1	BS2	GR	
S2	PAOLICCHI																					
	116FF																					
		PATOLOGIA GENERALE		17	2,5	3,3	2,8	3,3	3,3	3,4	3,3	3,5	3,6	2,5	3,2	3,6	3,6			3,6	3,4	A
		PATOLOGIA GENERALE E MECCANISMI PATOGENETICI DEI BATTERI																				
S2	SCURI																					
	295EE																					
		FISIOLOGIA DEGLI ORGANI E DEGLI APPARATI		10	3,6	3,6	2,5	3,3	3,6	4,0	2,4	3,7	3,4	2,5	3,8	3,8	3,8			4,0	3,5	A
		FISIOLOGIA DEGLI ORGANI E DEGLI APPARATI																				
S2	SCURI																					
	295EE																					
		FISIOLOGIA DEGLI ORGANI E DEGLI APPARATI		6	3,7	3,0	2,0	3,0	3,8	3,8	3,3	3,8	4,0	3,0	3,3	3,6	3,6			3,7		B
		FISIOLOGIA DEGLI ORGANI E DEGLI APPARATI																				
S2	SPINETTI																					
	348EE																					
		BIOLOGIA FORENSE		5	2,2	3,6	3,2	3,4	3,8	2,0	4	3,5	3,5		3,0	3,7	3,5			3,4	3,4	A
		BIOLOGIA FORENSE																				

Medie per singola domanda a livello di CdS, gruppi "A" e "B"

Tab.3 NB: le domande con codice in casella blu sono il gruppo riservato agli studenti che dichiarano di aver seguito > 50% delle lezioni.		n° questionari A:	254	n°q B:	58
		me A		me B	
L1	La mia presenza alle lezioni è stata: (1 = frequenza minore del 25%; 2 = frequenza minore della metà; 3 = frequenza oltre la metà; 4 = frequenza		3,1		2,7
B01	Le conoscenze preliminari possedute sono risultate sufficienti per la comprensione degli argomenti del programma d'esame?		3,3		3,3
B02	Il carico di studio dell'insegnamento è proporzionato ai crediti assegnati? (1 = carico di studio eccessivo; 2 =elevato; 3 = adeguato; 4 = ridotto)		2,8		2,7
B03	Il materiale didattico (indicato e disponibile) è adeguato per lo studio della materia?		3,2		3,2
B04	Le modalità di esame sono state definite in modo chiaro?		3,5		3,7
B05	Gli orari di svolgimento di lezioni, esercitazioni e altre eventuali attività didattiche sono rispettati?		3,7		3,7
B05_1	Le aule in cui si svolgono le lezioni sono adeguate? (si vede, si sente, si trova posto)		3,3		3,2
B06	Il docente stimola / motiva l'interesse verso la disciplina?		3,5		3,7
B07	Il docente espone gli argomenti in modo chiaro?		3,5		3,7
B08	Le attività didattiche integrative (esercitazioni, tutorati, laboratori, etc.) sono utili all'apprendimento della materia?		3,1		3,6
B09	L'insegnamento è stato svolto in maniera coerente con quanto dichiarato sul sito Web del corso di studio?		3,5		3,5
B10	Il docente è reperibile per chiarimenti e spiegazioni?		3,6		3,6
BF1	Il docente è complessivamente corretto e rispettoso nei confronti degli studenti?		3,7		3,8
BS01	E' interessato/a agli argomenti trattati nel corso di insegnamento?		3,4		3,5
BS02	Giudizio complessivo sull'insegnamento.		3,4		3,4