



Università di Pisa Presidio della qualità

Questionario studenti sulla didattica a.a. 2015/16
(periodo di osservazione novembre 2015 - luglio 2016)

Dipartimento di:

BIOLOGIA

Corso di Studio in:

BIO-L

SCIENZE BIOLOGICHE



COD_CD L BIO-L SCIENZE BIOLOGICHE

INFORMAZIONI SULLE SPECIFICHE DI ELABORAZIONE DEI RISULTATI

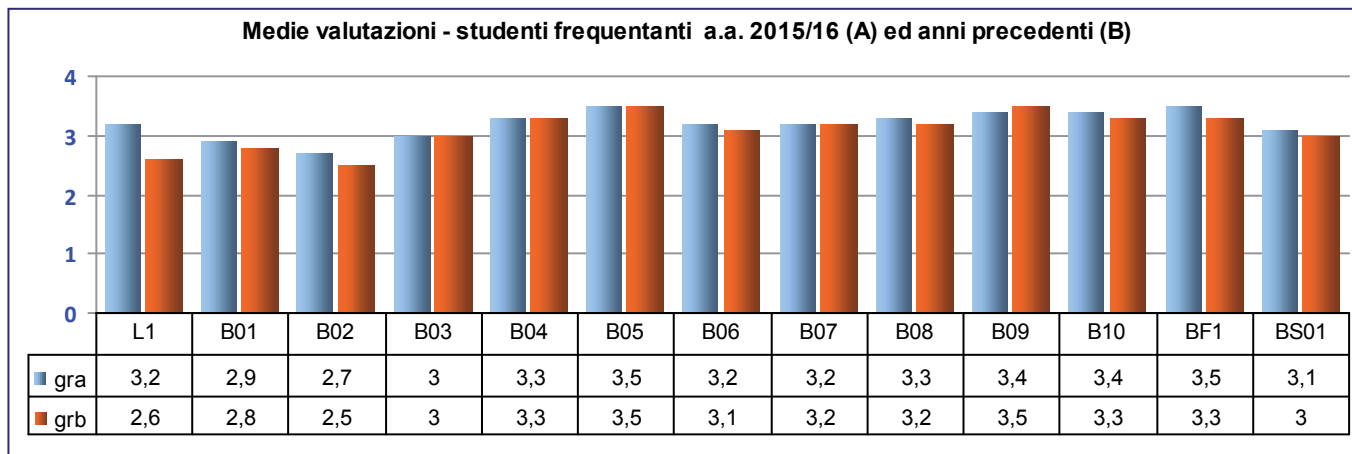
a) periodo di osservazione: da novembre 2015 a luglio 2016, indicazione del semestre sulla base degli archivi di prog. didattica;
 b) i risultati sono stratificati su 2 gruppi di rispondenti (gruppi A e B): il primo è relativo agli studenti che hanno dichiarato di aver frequentato gli insegnamenti valutati nel a.a. 2015/16, il secondo è composto da coloro che hanno frequentato nel 2014/15 o in a.a. precedenti, ma con lo stesso docente (ogni diagramma dichiara nel titolo il gruppo di dati che rappresenta);
 c) dopo i grafici di riepilogo per CdS è riportata una tabella con le medie di ogni modulo valutato - sono evidenziati in rosso i valori inferiori a 2,5 (da notare che i moduli valutati dai due gruppi di rispondenti possono essere molto diversi);
 d) segue poi una tabella con tutte le risposte a testo libero date dagli studenti;
 e) nell'ultima pagina c'è una tabella, a livello complessivo di CdS, con le medie per ogni singola domanda richiedente una risposta chiusa a 4 livelli di accordo/disaccordo, con il testo esteso di ogni item proposto agli studenti.

LEGENDA VALUTAZIONI ==> 1=giudizio totalmente negativo 2 = più no che si 3= più si che no 4 = giudizio totalmente positivo
 L1: 1 = frequenza minore del 25%; 2 = frequenza minore della metà; 3 = frequenza oltre la metà; 4 = frequenza completa
 B2: 1 = carico di studio eccessivo; 2 =elevato; 3 = adeguato; 4 = ridotto

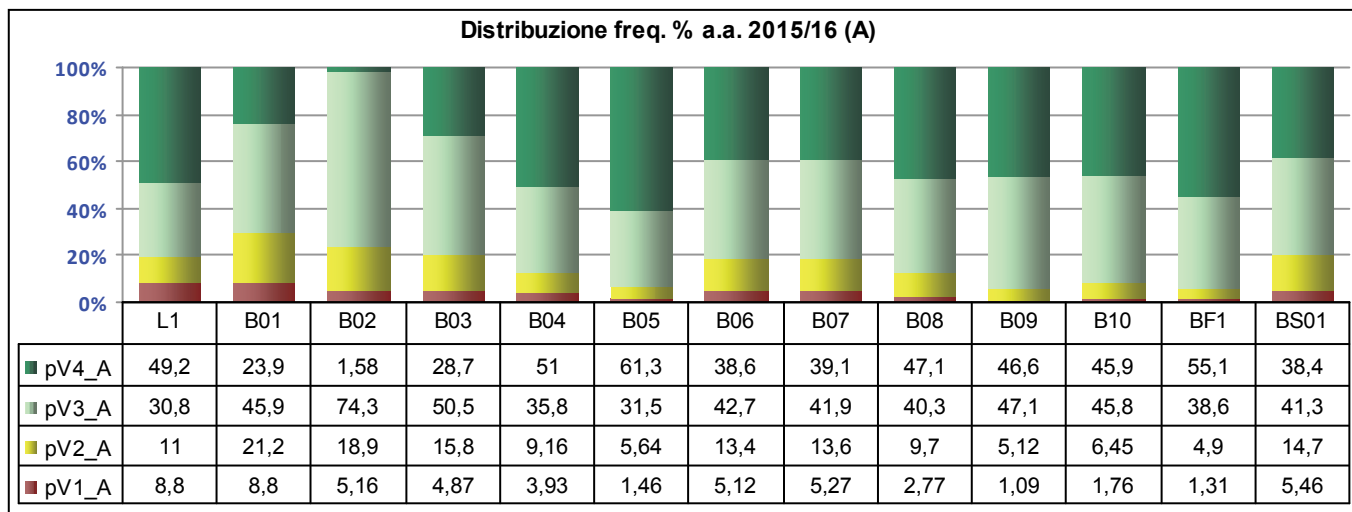
Graf.1

N° questionari A 1703

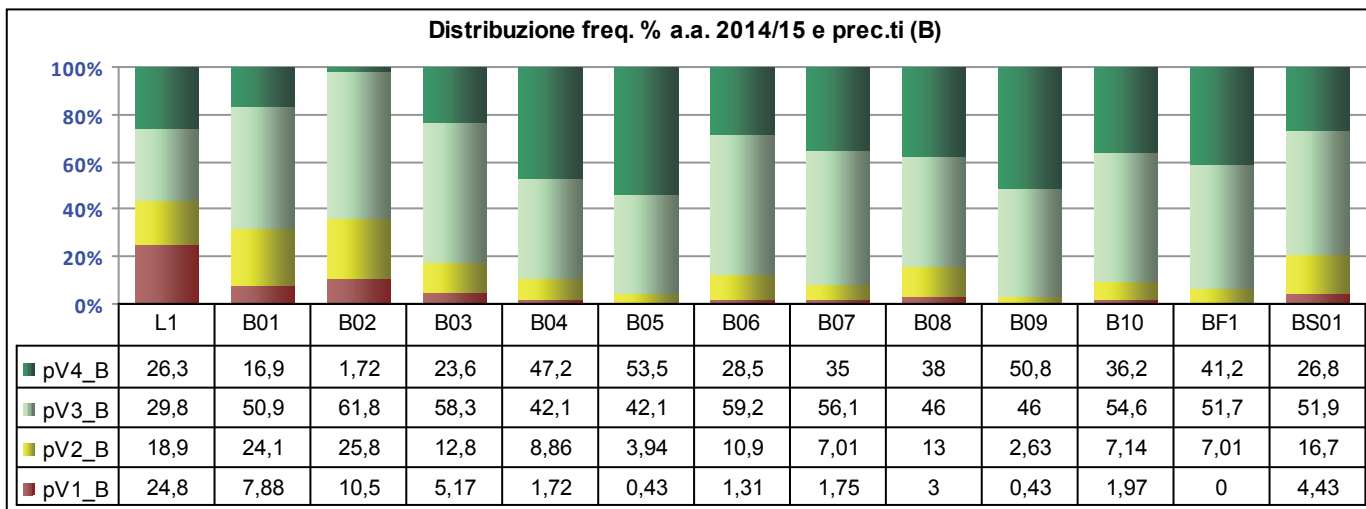
N° questionari B 406



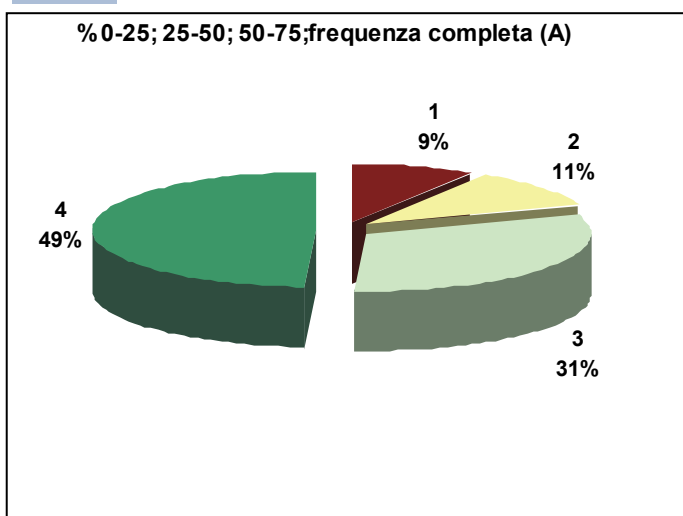
Graf.2



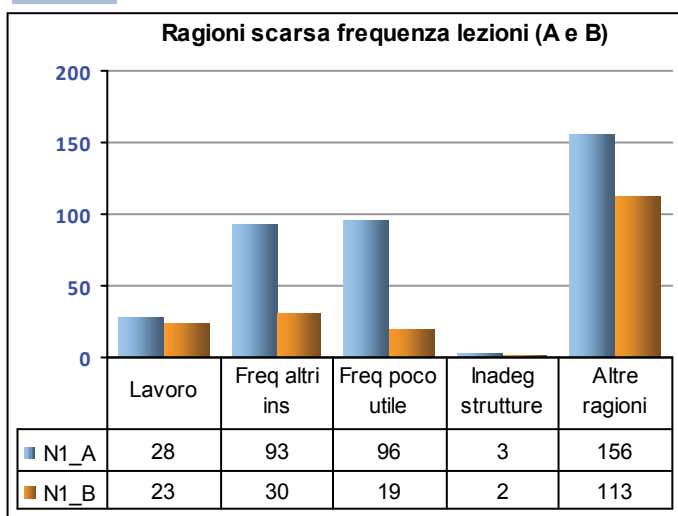
Graf.3



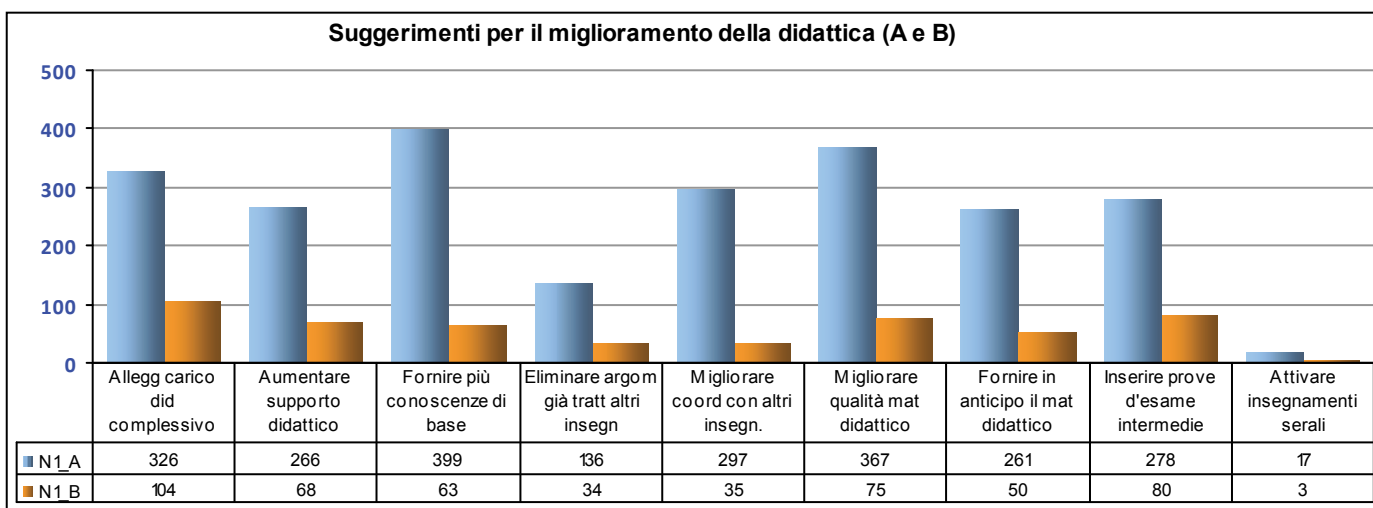
Graf.4



Graf.5



Graf.6



Tab.1 Riepilogo delle medie domande "L1 e B01-BS01" : moduli valutati per il CdS, gruppi di rispondenti "A" e "B"

	n° Q	L1	B1	B2	B3	B4	B5	B6	B7	B8	B9	B10	BF1	BF2	BF3	BS1	G	
S1 BOSCHIAN 088EE	ANTROPOLOGIA ANTROPOLOGIA	20	3,2	3,1	3,0	3,0	3,4	3,4	3,5	3,4	3,6	3,4	3,4	3,6			3,0	A
S1 CARDUCCI 035FF	IGIENE IGIENE	33	2,8	3,3	3,0	3,2	3,6	3,5	3,0	3,3	3,0	3,6	3,3	3,4			3,2	A
S1 CARDUCCI 035FF	IGIENE IGIENE	11	2,0	3,2	2,8	2,6	3,3	2,8	2,8	3,0		3,0	3,1	3,0			2,9	B
S1 LARDICCI 074EE	ECOLOGIA APPLICATA ECOLOGIA APPLICATA	14	3,2	3,5	2,9	2,9	3,7	3,8	3,3	3,1	3,8	3,5	3,4	3,7			3,6	A
S1 LUSCHI 079EE	ETOLOGIA ETOLOGIA	37	3,0	3,5	3,0	3,5	3,7	3,7	3,4	3,5	4,0	3,6	3,5	3,6			3,6	A
S1 PAOLICCHI 036FF	IMMUNOLOGIA E PATOLOGIA IMMUNOLOGIA E PATOLOGIA	30	3,1	3,1	2,5	3,1	3,8	3,6	3,6	3,2	4,0	3,6	3,2	3,6			3,8	A
S1 PAOLICCHI 036FF	IMMUNOLOGIA E PATOLOGIA IMMUNOLOGIA E PATOLOGIA	9	3,3	3,1	2,8	3,4	3,7	3,1	3,1	3,4		3,6	3,6	3,4			3,6	B
S1 TOFANELLI 088EE	ANTROPOLOGIA ANTROPOLOGIA	20	3,2	3,2	3,0	3,2	3,3	3,5	3,2	3,4	4,0	3,3	3,2	3,5			3,2	A
S1 VERANI 035FF	IGIENE IGIENE	33	2,8	3,4	2,9	3,3	3,6	3,5	3,1	3,3	3,0	3,5	3,5	3,7			3,2	A
S1 VERANI 035FF	IGIENE IGIENE	9	1,9	2,8	2,8	3,0	3,2	2,7	3,0	3,0		3,0	2,9	3,0			2,6	B
S2 ANDREAZZOLI 068EE	BIOLOGIA DELLO SVILUPPO BIOLOGIA DELLO SVILUPPO	15	3,7	2,8	2,3	3,0	3,5	2,6	2,8	2,9	2,5	3,0	3,3	3,4			3,3	A
S2 ANDREAZZOLI 068EE	BIOLOGIA DELLO SVILUPPO BIOLOGIA DELLO SVILUPPO	17	3,1	2,9	2,6	3,1	3,4	3,5	3,0	3,1	3,0	3,5	3,2	3,2			3,0	B
S2 ARONICA 223CC	CHIMICA ORGANICA CHIMICA ORGANICA	50	3,5	2,4	2,4	3,0	3,6	3,8	3,3	3,2	3,4	3,3	3,4	3,4			3,2	A
S2 BATISTONI 323EE	BIOTECNOLOGIE CELLULARI BIOTECNOLOGIE CELLULARI	12	3,1	3,5	2,8	3,6	3,6	3,8	3,7	3,6	4,0	3,7	3,6	3,8			3,8	A
S2 CAPPIELLO 123EE	METODOLOGIE BIOCHIMICHE METODOLOGIE BIOCHIMICHE	13	3,7	3,4	3,0	3,3	3,8	3,9	3,8	3,9	3,5	3,6	3,7	3,7			3,7	A
S2 DOLFI 277EE	OSSERVAZIONE MICROSCOPICA DEI TESSUTI UMANI OSSERVAZIONE MICROSCOPICA DEI TESSUTI UMANI	23	3,5	3,4	3,0	3,4	3,8	3,8	3,6	3,8	3,6	3,7	3,6	3,8			3,7	A
S2 LENZI 062EE	ANATOMIA UMANA ANATOMIA UMANA	42	3,7	3,1	2,6	2,7	3,7	3,8	3,6	3,6	3,5	3,5	3,6	3,5			3,7	A
S2 LENZI 062EE	ANATOMIA UMANA ANATOMIA UMANA	9	2,6	3,1	2,7	2,6	3,1	3,6	2,6	3,0	3,2	3,2	3,0	2,6			3,6	B
S2 PESCITELLI 223CC	CHIMICA ORGANICA CHIMICA ORGANICA	46	3,5	2,6	2,5	3,3	3,6	3,7	3,5	3,6	3,2	3,7	3,6	3,7			3,2	A
S2 PESCITELLI 223CC	CHIMICA ORGANICA CHIMICA ORGANICA	7	2,4	2,7	2,3	3,0	3,6	4,0	3,8	3,5	2,0	3,5	3,4	3,5			3,3	B

		n° Q	L1	B1	B2	B3	B4	B5	B6	B7	B8	B9	B10	BF1	BF2	BF3	BS1	G					
S2	PISTELLO		VIROLOGIA MOLECOLARE: STUDIO DEI MECCANISMI DI MALATTIA ED APPLICAZIONI DEI VIRUS IN CAMPO BIOMEDICO	22	3,7	3,6	2,2	3,4	3,7				3,5	3,8	3,7			3,7	A				
	141FF		VIROLOGIA MOLECOLARE: STUDIO DEI MECCANISMI DI MALATTIA ED APPLICAZIONI DEI VIRUS IN CAMPO BIOMEDICO																				
A1	ANDREAZZOLI		CITOLOGIA E ISTOLOGIA	25	3,0	2,4	2,5	2,9	3,2				2,7	2,6	2,8	3,5	3,2	3,0	3,4			3,8	A
	071EE		CITOLOGIA E ISTOLOGIA																				
A1	BENEDETTI CECCHI		ECOLOGIA	40	3,2	2,6	3,0	3,0	3,3				3,5	3,1	3,1	2,7	3,4	3,2	3,6			2,7	A
	073EE		ECOLOGIA																				
A1	BENEDETTI CECCHI		ECOLOGIA	29	2,7	2,6	2,7	2,8	3,2				3,4	3,2	3,4	2,6	3,6	3,2	3,4			2,7	B
	073EE		ECOLOGIA																				
A1	CAMICI		BIOCHIMICA	17	3,5	2,4	2,0	3,1	3,3				3,7	3,1	3,1	3,6	3,3	3,1	3,4			3,1	A
	064EE		BIOCHIMICA																				
A1	CAMICI		BIOCHIMICA	36	2,9	2,5	1,9	3,2	3,4				3,6	3,1	3,2	2,8	3,5	3,3	3,3			3,1	B
	064EE		BIOCHIMICA																				
A1	CARBONARO		CHIMICA FISICA	57	3,2	2,4	2,5	2,5	2,2				3,2	2,0	1,9	2,3	2,7	2,7	2,5			2,7	A
	222CC		CHIMICA GENERALE E CHIMICA FISICA																				
A1	CARBONARO		CHIMICA GENERALE	53	3,1	2,8	2,6	2,5	2,3				3,1	2,1	1,9	2,3	2,7	2,7	2,5			2,9	A
	222CC		CHIMICA GENERALE E CHIMICA FISICA																				
A1	CARBONARO		CHIMICA GENERALE	5	2,6	3,2	3,2	3,2	3,2				3,3	3,7	3,7	3,0	4,0	3,0	3,7			3,0	B
	222CC		CHIMICA GENERALE E CHIMICA FISICA																				
A1	CARBONARO		CHIMICA FISICA	8	1,8	2,1	2,6	2,4	2,8				3,5	3,5	3,5		3,5	2,6	3,5			2,6	B
	222CC		CHIMICA GENERALE E CHIMICA FISICA																				
A1	CASTELLI		ECOLOGIA	38	2,8	2,7	2,9	2,8	2,9				3,5	2,9	2,8	2,0	3,2	3,0	3,3			2,6	A
	073EE		ECOLOGIA																				
A1	CASTELLI		ECOLOGIA	30	2,4	2,9	2,8	3,0	3,3				3,3	3,0	3,4	3,2	3,3	3,1	3,4			2,8	B
	073EE		ECOLOGIA																				
A1	CATALANO		CHIMICA GENERALE	91	3,3	2,6	2,8	2,7	3,1				3,0	2,7	2,4	2,9	3,0	3,4	3,3			3,2	A
	222CC		CHIMICA GENERALE E CHIMICA FISICA																				
A1	CERRAI		MATEMATICA	79	3,5	2,7	2,8	2,9	3,5				3,8	3,3	3,0	3,1	3,4	3,9	3,6			2,6	A
	234AA		MATEMATICA																				
A1	DENTE		BIOLOGIA MOLECOLARE	26	3,3	2,8	2,5	3,2	3,1				3,8	3,0	2,7	3,5	3,5	3,6	3,6			3,5	A
	069EE		BIOLOGIA MOLECOLARE																				
A1	DENTE		BIOLOGIA MOLECOLARE	31	3,0	2,9	2,8	3,2	3,6				3,8	3,2	3,2	3,6	3,5	3,5	3,5			3,5	B
	069EE		BIOLOGIA MOLECOLARE																				
A1	FLORIS		CHIMICA FISICA	91	2,7	2,1	2,6	2,5	3,1				3,7	2,5	2,7	2,8	3,2	3,0	3,4			2,5	A
	222CC		CHIMICA GENERALE E CHIMICA FISICA																				
A1	FONTANINI		FISIOLOGIA VEGETALE	16	3,0	3,6	2,8	3,5	3,4				3,8	2,9	3,3	3,6	3,7	3,6	3,6			2,9	A
	081EE		FISIOLOGIA VEGETALE																				
A1	FONTANINI		FISIOLOGIA VEGETALE	15	2,4	2,9	2,5	2,9	3,1				3,3	2,9	3,0	3,7	3,3	3,1	3,1			2,8	B
	081EE		FISIOLOGIA VEGETALE																				
A1	GALBIATI		MATEMATICA	47	2,9	2,8	2,9	2,5	3,4				3,3	2,6	2,4	3,0	3,3	3,6	3,4			2,6	A
	234AA		MATEMATICA																				
A1	GALBIATI		MATEMATICA	5	1,8	2,2	2,8	1,8	3,0				2,5	2,0	2,5		3,5	2,4	2,5			2,8	B
	234AA		MATEMATICA																				

			n° Q	L1	B1	B2	B3	B4	B5	B6	B7	B8	B9	B10	BF1	BF2	BF3	BS1	G
A1	GHELARDI	MICROBIOLOGIA	47	3,7	3,2	2,9	3,6	3,7	3,6	3,7	3,7	3,6	3,5	3,6	3,6			3,7	A
	084EE	MICROBIOLOGIA																	
A1	GHELARDI	MICROBIOLOGIA	7	2,9	2,9	2,9	3,7	3,7	3,6	3,8	3,8	3,5	3,8	3,7	3,8			3,7	B
	084EE	MICROBIOLOGIA																	
A1	LANDI	GENETICA	67	3,0	3,1	2,9	3,3	3,6	3,7	3,2	3,1	3,7	3,6	3,4	3,5			3,5	A
	082EE	GENETICA																	
A1	LUSCHI	ZOOLOGIA	8	3,5	2,8	2,9	3,5	3,1	4,0	3,9	3,7	4,0	3,7	3,5	3,9			3,8	A
	085EE	ZOOLOGIA																	
A1	MELAI	ZOOLOGIA	8	3,4	2,8	2,9	2,8	3,1	3,9	3,1	2,9	4,0	3,1	3,2	3,3			3,5	A
	085EE	ZOOLOGIA																	
A1	MESSINEO	FISICA	75	3,1	2,6	2,5	3,1	3,5	3,6	2,8	3,0	3,2	3,2	3,4	3,3			2,6	A
	021BB	FISICA																	
A1	MONTESANTO	ZOOLOGIA	31	3,1	2,6	2,8	3,3	3,3	3,5	3,3	3,3	3,5	3,5	3,4	3,7			3,3	A
	085EE	ZOOLOGIA																	
A1	MONTESANTO	ZOOLOGIA	10	1,9	2,7	3,1	3,0	3,1	2,8	2,8	2,8	4,0	3,0	3,0	3,0			2,5	B
	085EE	ZOOLOGIA																	
A1	MURA	BIOCHIMICA	15	3,7	2,5	2,3	3,3	3,3	3,9	3,4	3,5	3,6	3,4	3,5	3,6			3,3	A
	064EE	BIOCHIMICA																	
A1	MURA	BIOCHIMICA	38	3,0	2,6	1,8	3,2	3,4	3,7	3,3	3,3	3,0	3,6	3,3	3,3			3,0	B
	064EE	BIOCHIMICA																	
A1	ORI	CITOLOGIA E ISTOLOGIA	68	3,6	3,3	2,9	3,5	3,4	3,1	3,8	3,8	3,3	3,7	3,7	3,8			3,8	A
	071EE	CITOLOGIA E ISTOLOGIA																	
A1	PELLEGRINO	FISIOLOGIA GENERALE	12	2,6	3,2	2,8	2,9	3,3	3,7	3,1	3,3	3,2	3,4	3,4	3,7			3,3	A
	080EE	FISIOLOGIA GENERALE																	
A1	PELLEGRINO	FISIOLOGIA GENERALE	18	2,6	3,0	2,1	2,7	3,6	3,6	3,0	2,8	2,8	3,4	3,4	3,1			3,4	B
	080EE	FISIOLOGIA GENERALE																	
A1	PETRONI	CICLI DI SEMINARI IN BIODIVERSITÀ€, ECOLOGIA, EVOLUZIONE	7	3,6	3,4	3,0	3,6	3,7	3,1	2,7	3,4	3,0	3,7	3,4	3,1			3,3	A
	309EE	CICLI DI SEMINARI IN BIODIVERSITÀ€, ECOLOGIA, EVOLUZIONE																	
A1	PETRONIO	MATEMATICA	78	2,6	2,4	2,7	2,7	3,3	3,4	2,5	2,6	3,1	3,3	2,8	3,2			2,3	A
	234AA	MATEMATICA																	
A1	PINEIDER	CHIMICA GENERALE	54	2,9	2,7	2,6	2,4	2,3	3,2	2,8	3,0	3,0	3,0	2,9	3,2			2,9	A
	222CC	CHIMICA GENERALE E CHIMICA FISICA																	
A1	PRADA MORONI	FISICA	83	3,7	3,0	2,7	3,5	3,8	3,9	3,6	3,8	3,8	3,8	3,8	3,8			3,1	A
	021BB	FISICA																	
A1	PRADA MORONI	FISICA	7	2,6	3,0	2,3	3,0	3,7	3,7	3,7	4,0		3,7	3,6	3,7			2,6	B
	021BB	FISICA																	
A1	RUFFINI CASTIGLIONE	BOTANICA	14	2,9	2,7	2,6	3,2	3,4	3,7	3,3	3,3	3,8	3,4	3,3	3,7			3,1	A
	070EE	BOTANICA																	
A1	RUFFINI CASTIGLIONE	BOTANICA	17	2,3	2,6	2,8	3,2	3,4	3,6	3,1	3,1	2,7	3,4	3,2	3,4			2,7	B
	070EE	BOTANICA																	
A1	SORCE	FISIOLOGIA VEGETALE	16	3,3	3,4	2,6	3,5	3,4	3,8	3,5	3,8	3,5	3,8	3,6	3,7			2,7	A
	081EE	FISIOLOGIA VEGETALE																	
A1	SORCE	FISIOLOGIA VEGETALE	13	1,9	2,8	2,6	2,8	3,1	3,2	3,2	3,2	4,0	3,2	3,2	3,2			2,8	B
	081EE	FISIOLOGIA VEGETALE																	

		n° Q	L1	B1	B2	B3	B4	B5	B6	B7	B8	B9	B10	BF1	BF2	BF3	BS1	G		
A1	SPANO'		FISIOLOGIA VEGETALE	16	3,2	3,4	2,5	3,5	3,4	3,8	3,3	3,7	3,5	3,8	3,2	3,7			2,9	A
	081EE		FISIOLOGIA VEGETALE																	
A1	SPANO'		FISIOLOGIA VEGETALE	13	2,1	3,1	2,7	2,8	3,2	3,2	3,2	3,7	3,4	3,0	3,2			2,9	B	
	081EE		FISIOLOGIA VEGETALE																	
A1	TAVANTI		MICROBIOLOGIA	47	3,7	3,2	2,9	3,6	3,8	3,7	3,7	3,7	3,6	3,6	3,7			3,7	A	
	084EE		MICROBIOLOGIA																	
A1	TAVANTI		MICROBIOLOGIA	7	3,0	2,7	3,0	3,9	3,6	3,8	3,6	3,6	3,8	4,0	3,7	3,8			3,9	B
	084EE		MICROBIOLOGIA																	
A1	VERNI		ZOOLOGIA	33	3,3	2,6	2,9	3,1	3,4	3,3	3,3	3,5	3,6	3,4	3,2	3,7			3,4	A
	085EE		ZOOLOGIA																	
A1	VERNI		ZOOLOGIA	12	2,2	2,3	2,8	3,0	3,2	3,3	2,2	2,5	3,0	3,3	3,2	3,3			2,7	B
	085EE		ZOOLOGIA																	

Medie per singola domanda a livello di CdS, gruppi "A" e "B"

NB: le domande con codice in casella blu sono il gruppo riservato agli studenti che dichiarano di aver seguito > 50% delle lezioni.		n° questionari A:	1703	n°q B:	406
		me A		me B	
L1	La mia presenza alle lezioni è stata: (1 = frequenza minore del 25%; 2 = frequenza minore della metà; 3 = frequenza oltre la metà; 4 = frequenza	3,2		2,6	
B01	Le conoscenze preliminari possedute sono risultate sufficienti per la comprensione degli argomenti del programma d'esame?	2,9		2,8	
B02	Il carico di studio dell'insegnamento è proporzionato ai crediti assegnati? (1 = carico di studio eccessivo; 2 =elevato; 3 = adeguato; 4 = ridotto)	2,7		2,5	
B03	Il materiale didattico (indicato e disponibile) è adeguato per lo studio della materia?	3,0		3	
B04	Le modalità di esame sono state definite in modo chiaro?	3,3		3,3	
B05	Gli orari di svolgimento di lezioni, esercitazioni e altre eventuali attività didattiche sono rispettati?	3,5		3,5	
B06	Il docente stimola / motiva l'interesse verso la disciplina?	3,2		3,1	
B07	Il docente espone gli argomenti in modo chiaro?	3,2		3,2	
B08	Le attività didattiche integrative (esercitazioni, tutorati, laboratori, etc.) sono utili all'apprendimento della materia?	3,3		3,2	
B09	L'insegnamento è stato svolto in maniera coerente con quanto dichiarato sul sito Web del corso di studio?	3,4		3,5	
B10	Il docente è reperibile per chiarimenti e spiegazioni?	3,4		3,3	
BF1	Quanto è complessivamente corretto il docente nei confronti degli studenti?	3,5		3,3	
BF2					
BF3					
BS01	E' interessato/a agli argomenti trattati nel corso di insegnamento?	3,1		3	
BS02	non presente				